



F-SERIE - F1

Elektro-Handhubwagen 1.5T

- Ein langlebiger Stapler für robuste Anwendungen
- Plattformbasiertes Design zur Maximierung des Wettbewerbsvorteils auf dem Markt
- Kostensparende Abläufe im gesamten Vertriebszyklus

EP EQUIPMENT CO.,LTD
www.ep-ep.com



F1 – Ein langlebiger Stapler für robuste Anwendungen

Die Serie F verfügt über die gleiche hochintegrierte Deichselkonstruktion, die eine einfache Bedienung und effiziente Wartung im täglichen Einsatz ermöglicht. Sie ermöglicht außerdem einen kosteneffizienten Verteilungsprozess durch 3 Einheiten pro Box als Standard.

Der F1 ist aus dem EPT20-15ET entstanden und trägt deren Stärke in der langen Ausdauer mit einer wartungsfreien 24V/65Ah AGM-Batterie für alle industriellen Anwendungen.

Der F1 ist ein zuverlässiger Partner für schwere Aufgaben in rauen Industrieumgebungen



Warum die F-Serie?

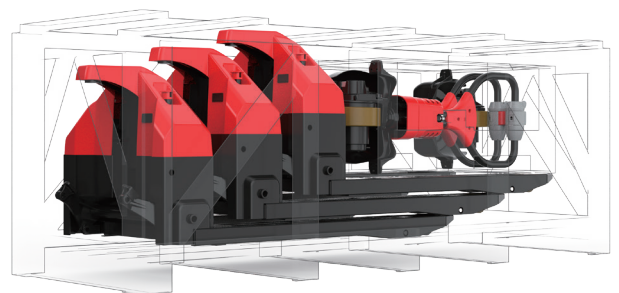
■ Plattformbasiertes Design zur Maximierung des Wettbewerbsvorteils auf dem Markt

Die Serie F ist mit der Plattform F ausgestattet, die die Konfiguration des Staplers vereinfacht und es den Käufern ermöglicht, je nach Anwendung aus 4 verschiedenen Fahrgestellen zu wählen. Das Produktdesign bietet einen Mehrwert und schafft eine flexible Produktstrategie durch die Einführung neuer Ausrüstungen, die verschiedenen Marktanforderungen gerecht werden.



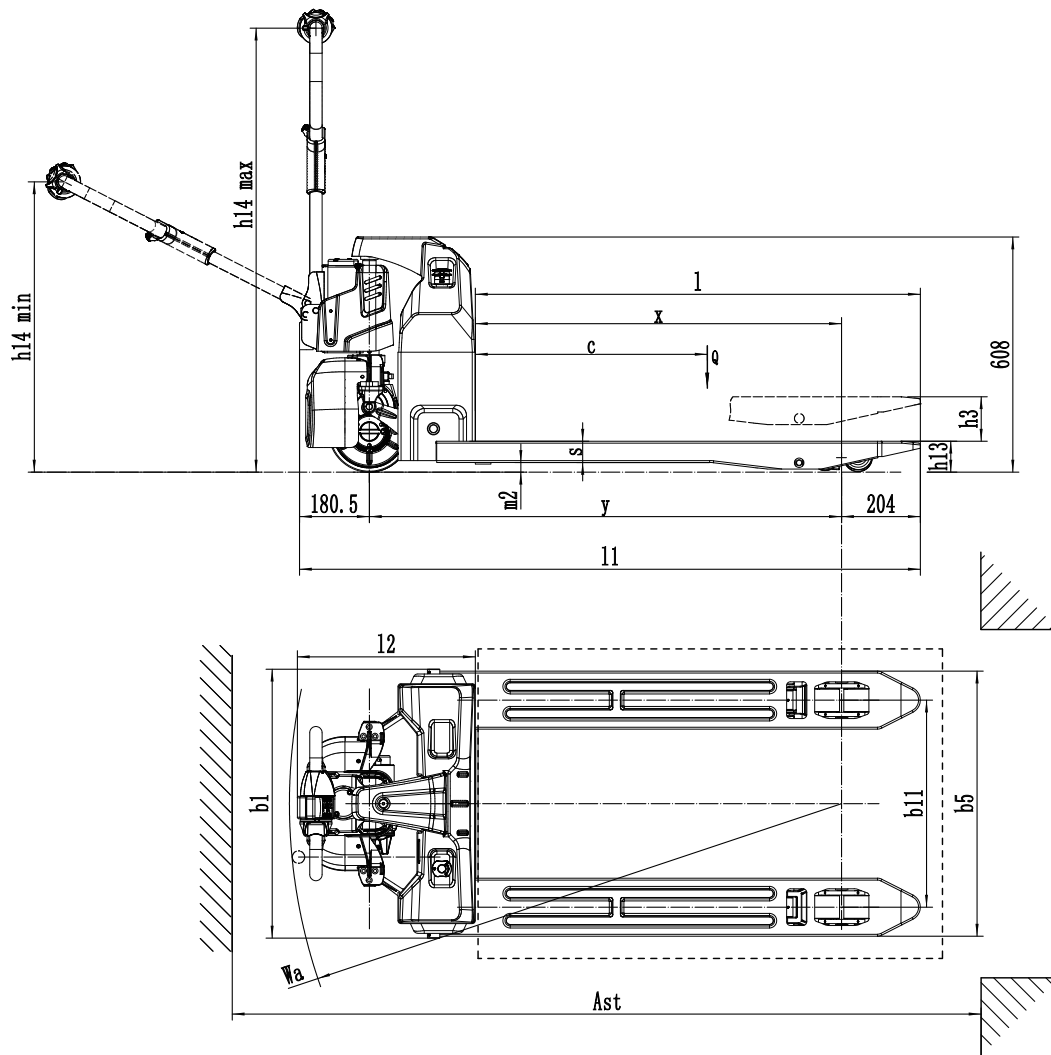
■ Kostensparende Abläufe im gesamten Vertriebszyklus

3 Einheiten pro Kiste als Standardlieferung für den Großhandel reduzieren die Gesamtausgaben während des gesamten Vertriebsprozesses. F1 bietet Platz für 132 Einheiten in einem 40'-Container im Vergleich zu 64 Einheiten des EPT20-15ET, was zu einer Reduzierung der Seefrachtkosten um bis zu 50% führen kann.



Elektro-Handhubwagen 1.5T F1

Kennzeichen	1.1	Hersteller			EP
	1.2	Typbezeichnung des Herstellers			F1
	1.3	Antrieb			Electric
	1.4	Bedienung			Pedestrian
	1.5	Tragfähigkeit	Q	kg	1500
	1.6	Lastschwerpunktstand	c	mm	600
	1.8	Lastabstand	x	mm	883/946
	1.9	Radstand	y	mm	1157/1220
	Gewichte	2.1	Eigengewicht (inkl. Batterie)		kg
2.2		Achslast mit Last vorn/hinten		kg	540/1105
2.3		Achslast ohne Last vorn/hinten		kg	115/30
Räder/Fahrwerk	3.1	Bereifung			Polyurethane
	3.2.1	Reifengröße, vorn		mm	210x70
	3.3.1	Reifengröße, hinten		mm	Φ80x60(Φ74x88)
	3.4	Zusatzräder		mm	Φ74x30(Optional)
	3.5	Räder, Anzahl vorn/hinten (x=angetrieben)		mm	1x 2/4 (1x 2/2)
	3.6.1	Spurweite, vorn	b10	mm	-
	3.7.1	Spurweite, hinten	b11	mm	410 (535)
Grundabmessungen	4.4	Hub	h3	mm	105
	4.9	Höhe Ruderpinne in Fahrstellung min./max.	h14	mm	750/1170
	4.15	Höhe gesenkt	h13	mm	82
	4.19	Gesamtlänge	l1	mm	1604
	4.20	Höhe Hubgerüst eingefahren	l2	mm	450
	4.21	Gesamtbreite	b1/b2	mm	695/620
	4.22	Gabelzinkenmaße	s/e/l	mm	55/150/1150
	4.25	Gabelaußenabstand (Abmessung 1), MüG	b5	mm	685/560
	4.32	Bodenfreibert Mitte Radstand	m2	mm	25
	4.34.1	Arbeitsgangbreite (Palette 1000x1200 quer)	Ast	mm	2187
	4.34.2	Arbeitsgangbreite (Palette 800x1200 längs)	Ast	mm	2244
	4.35	Wenderadius	Wa	mm	1426
Leistungen	5.1	Fahrgeschwindigkeit mit/ohne Last		km/h	4/4.5
	5.2	Hubgeschwindigkeit mit/ohne Last		m/s	0.02/0.026
	5.3	Senkgeschwindigkeit mit/ohne Last		m/s	0.069/0.055
	5.8	Max. Steigfähigkeit mit/ohne Last		%	5/16
	5.10	Beschleunigungszeit mit/ohne Last			Electromagnetic
E-Motor	6.1	Fahrmotor, Leistung S2 60 min		kW	0.75
	6.2	Hubmotor, Leistung bei S3 15 %		kW	0.5
	6.4	Batteriespannung/Nennkapazität K5		V/Ah	12*2/65Ah
	6.5	Batteriegewicht		kg	15*2
	Zusätzliche Daten	8.1	Art der Fahrsteuerung		
10.5		Lenkungstyp			Mechanical
10.7		Schalldruckpegel L pAZ (Fahrerplatz)		dB(A)	<74



Optionen:

No.	Optionale Elemente	F1
1.2	Gabelbreite	●1150*560○560*900/1000/1220/1350/1500 ○1150*685○685**900/1000/1220/1350/1500
1.3	Gabelhöhe gesenkt	●80
1.6	Antriebsdeckel vom Boden abheben	●45mm○65mm(Non-CE)
2.1	Typ Lastrad	●Double○Single
2.2	Material Lastrad	●Polyurethane
2.3	Material Lenkrad	●Polyurethane
2.7	Batteriekapazität	●24V 65Ah
2.8	Ladegerät	●24V-10A Internal
2.9	Batterieanzeige	●Without time
3.12	Buzzer	●Yes and not customized
2.16	Deichselkopf-Typ	●Hands handle head
3.3	Lenkrollen	●No○Yes and not customized
3.16	Vertikalförderer in Betrieb	●Yes and not customized
4.8	Antriebseinheit	●Yes and not customized

Note: ●Standard ○ Optional - Inconformity